

**Sayı:** 17812098-TİM.AKİB.GSK.ARGE.2022/34-346  
**Konu:** TİM-TEB Girişim Evi Programı Başvurusu

Mersin, 20/01/2022

**DUYURU/E-POSTA**

**Sayın Üyemiz,**

Türkiye İhracatçılar Meclisi Genel Sekreterliğinden (TİM) alınan bir yazıda, TİM-TEB Girişim Evi Programı yeni dönem başvurularının alınmaya başlandığı bildirilmektedir. Ayrıca, TİM-TEB Girişim Evi Programına ilişkin detay ve bilgilendirme metni ile birlikte program broşür ve görselleri ekte iletilmektedir.

Bahse konu programa katılım talebi bulunan firmalarımız, aşağıda iletilen [başvuru bağlantısını](#) kullanarak başvurularını süreçlerini başlatabilecektir.

Bilgilerini rica ederim.

**Canan AKTAN SARI**  
**Genel Sekreter V.**

**Ek:** Program Bilgilendirme Metni, Broşür ve Görsel

**Başvuru Bağlantısı:** [TİM-TEB GİRİŞİM EVİ \(timlegirisim.com\)](http://timlegirisim.com)



**Sayı:** 17812098-TİM.AKİB.GSK.ARGE.2022/34-346  
**Konu:** TİM-TEB Girişim Evi Programı Başvurusu

Mersin, 20/01/2022

**Türkiye'nin En Yaygın ve Kapsamlı Girişimcilik Programı TİM-TEB Girişim Evi'ne Başvurun, Kalıcı ve Güçlü Teknoloji Firmasına Dönüşün!**

TİM-TEB Girişim Evleri, teknoloji girişimcilerinin ve teknoloji şirketlerinin sürdürülebilirliğini ve hızla büyümesini sağlamaya yönelik inkübasyon, hızlandırma ve büyüme aşamalarındaki özgün programları ile ekosisteme katkı sağlamakta.

TİM TEB Girişim Evlerinde,

- Teknoloji girişimlerinin sayısının artırılması, ortalama işletme ömrünün uzaması,
- Teknoloji şirketlerinin ihracata yönlendirilmesi ve yüksek teknolojili ürünlerin toplam ihracat içerisindeki payının artması,
- Anadolu'daki teknoloji girişimcilerinin ve teknoloji şirketlerinin ekosistemdeki payının ve gücünün artırılması, girişimcilikte bölgesel fırsat eşitliğine katkı verilmesi amacıyla 2015 yılından bu yana 1.600'ye yakın teknoloji firmasına destek verildi.

TİM-TEB Girişim Evleri ile 2022 yılı 1. döneminde de girişimcilik ekosistemine ve teknogirişimcilere **İstanbul, İzmir, Ankara, Bursa, Gaziantep, Denizli ve Mersin'de** katkı verilmeye devam edilecek.

Programlara katılan teknoloji firmalarını neler bekliyor?

- Stratejik Yönetim danışmanlığı
- Sektörde deneyimli mentörlerle çalışma
- Kurumsal firmalar ile iş birliği imkanı
- Yatırım fonları ile bir araya gelme
- Ulusal ve uluslararası etkinliklerde yer alma
- Global iş birliği imkanları
- 94 ülkeyi kapsayan GAN (Global Accelerator Network) networkü ve iş birliğine dahil olma
- Tanıtım ve pazarlama destekleri
- S2C (Scale Up to Corporate) programında yer alma imkânı



# Türkiye'nin En Yaygın ve Kapsamlı Girişimcilik Programlarının 2022 1. Dönem Başvuruları Başladı!

**TİM-TEB Girişim Evi Ailesine Katılmak İçin  
Start Up ve Level Up Programlarına Hemen Başvur!**



**BAŞVURU** [www.timlegirisim.com](http://www.timlegirisim.com)

[www.teblegirisim.com](http://www.teblegirisim.com)

**SON  
BAŞVURU  
TARİHİ**

**25 OCAK  
2022**

# 2021'DE TİM-TEB GİRİŞİM EVİ

**230**  
GİRİŞİME  
DESTEK

STARTUP TO CORPORATE (S2C)  
PROGRAMI İLE  
**14** KURUM  
İLE **68**  
TEKNOLOJİ  
FİRMA  
BULUŞMASI

**21** FARKLI  
İLDEN  
GİRİŞİMCİLER

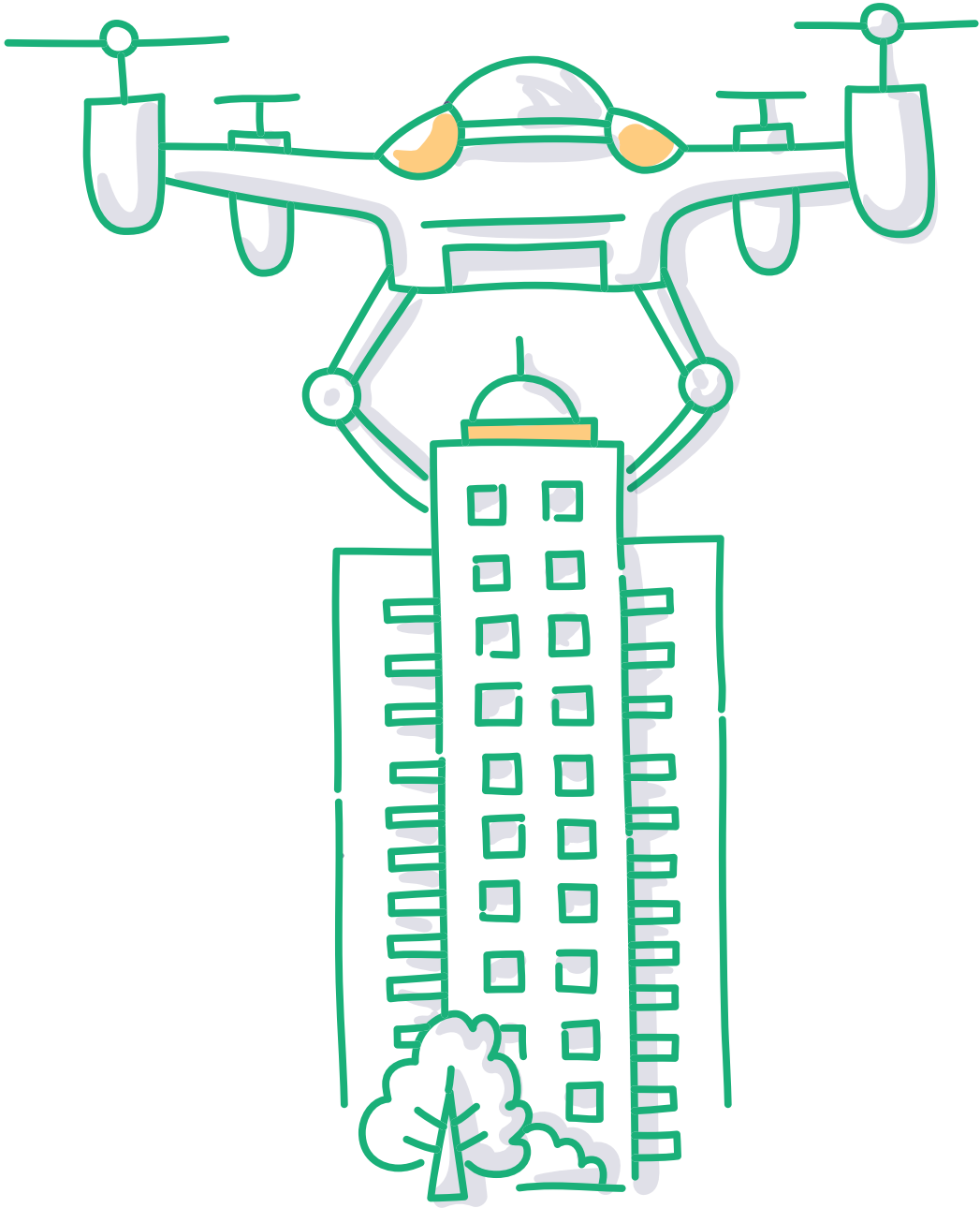
**35+** MENTOR  
**140+** GİRİŞİM  
**260+** B2B  
GÖRÜŞME

**62** KADIN  
GİRİŞİMCİYE  
DESTEK

**7**  
WEBİNAR  
**1100**  
KATILIMCI

GİRİŞİMCİLERE  
**1200+** SAAT  
DANIŞMANLIK

# Girişiminiz TİM-TEB Girişim Evi ile Başarıya Dönüştürsün!





# Girişim, Gelişim ve Başarı Yolculuğunda TİM-TEB Girişim Evi Yanınızda!

**TİM-TEB Girişim Evi** olarak teknoloji firmalarının ve girişimlerin, büyüme yolculuğunda yanınızda oluyoruz. Kurumsal firmalar ile iyi ilişkiler geliştirmeleri ve küresel pazarlara açılmaları için birçok destek sunuyoruz.

**7 ilde** yer alan **1000'den fazla** girişimcimizin fikirleri ve hayal güçleri ile biz de büyümeye devam ediyoruz!

Size rehberlik edecek hizmet modelimiz tüm detaylarıyla aşağıda, keşfetmeye başlayın.

**TİM-TEB**  
Girişim  
Evleri

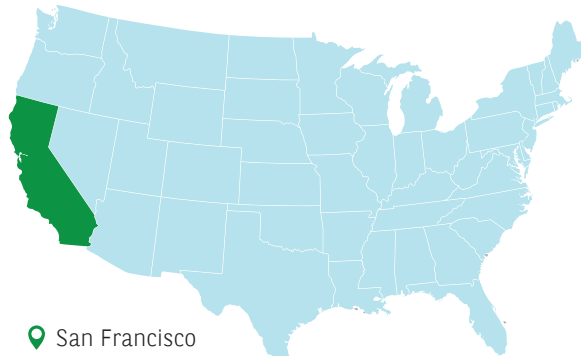
**2**  
Ülke

**7**  
Şehir

**8**  
Girişim  
Evi



İstanbul İzmir Denizli Mersin  
Ankara Bursa Gaziantep



San Francisco

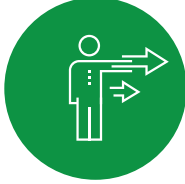
# DESTEKLERİMİZ

Hızlandırma  
Programları



TEB Girişim Bankacılığı  
ile Finansal Ürünlere  
Erişim İmkânı

İhtiyaca Yönelik  
Teknik Mentorluk



Start Up to Corporate  
(S2C) Programı (Potansiyel  
KOBİ ve Kurumsal  
Müşteriler ile İş Birliği)

Yatırımcı  
Buluşmaları



Global İş Birliği  
İmkânı

İş Dünyası ve 1000'den  
Fazla Mezunumuz ile  
İş Birliği İmkânı



Global Accelerator  
Network Üzerinden  
94 Ülkedeki Yatırımcılara  
Erişim İmkânı

Dünyanın Önde Gelen  
Girişimcilik Etkinliklerine  
Katılım



TİM ile Yurt Dışı Ticaret  
Heyetlerine Katılım



TEB

GİRİŞİM EVİ

# STEP UP

İş fikrinizin ticarileşmesi yolunda, TİM-TEB Girişim Evi'nin sağladığı ücretsiz eğitimlere katılarak, deneyimli mentor ve danışmanlarla **200.000 TL'lik** hibeye ulaşabilirsiniz.

## KİMLER BAŞVURABİLİR?

- Bir yıl içerisinde lisans öğrenimini tamamlayabilecek öğrenciler,
- Yüksek lisans, doktora öğrencileri,
- Lisans, yüksek lisans ya da doktora mezuniyetinin üzerinden 10 yıl geçmemiş olan kişiler







# PROGRAM İÇERİĞİ

- + İş Planı Hazırlama Desteği**  
İş Planı ve Finansal Planlama Eğitimi
- + İş Planı Geliştirme Desteği**  
Teknik ve Ticari Mentorler ile İş Planı ve İş Modeli Geliştirme Görüşmeleri
- + Sunum Hazırlama ve İyileştirme Desteği**  
Etkili Sunum Hazırlama ve Sunum Teknikleri Eğitim ve Mentorluk Görüşmeleri
- + Yatırıma Hazırlık**  
Yatırım Süreçleri, Şirket Değerleme, Sunum Hazırlığı
- + Girişimcilerle Eşleştirme**  
İş Birliği Sağlanabilecek Girişimcilerle Proje Süresince Bir Araya Gelme Fırsatı

## 4 Aylık Süreç

### PROGRAMDA NELER SAĞLIYORUZ?



# START UP

Start Up Programı ile girişimleri, kalıcı ve güçlü teknoloji firmalarına dönüştürüyoruz.

**KİMLER BAŞVURABİLİR?**

• 0-3 Milyon TL Ciro





# PROGRAM İÇERİĞİ

- + **Ürün / Hizmet Çalışmaları**  
Ürün / Hizmet, Problem & Çözüm, Ürün / Market Uyumu
- + **Satışa Odaklanma**  
Müşteri Segmentleri, Pazarlama, Rekabet, Kanallar, Fiyatlandırma
- + **Doğru Kaynak Analizi**  
İş Süreçleri, Tedarikçiler, Personel İhtiyacı
- + **Finansman**  
Finansal Analizler, Gelir, Nakit Akışı, Harcamalar, Kârlılık
- + **Tamamlama Toplantısı**  
Değerlendirme, Geliştirme Tavsiyeleri

## 4 Aylık Süreç

### PROGRAMDA NELER SAĞLIYORUZ?



Yatırımcı  
Buluşmaları

1



Start Up to  
Corporate (S2C)  
Programı ile  
Kurumsal  
ve KOBİ'ler ile  
Bir Araya Gelme

2



Global  
Etkinliklere  
Katılım

3



94 Ülkeyi  
Kapsayan GAN  
Hizmet Ağı ve  
İş Birliğine  
Dahil Olma

4



Sektörde  
Deneyimli  
Mentorlarla  
Bir Araya  
Gelme Fırsatı

5



Finansman  
Yönetimi,  
Hukuk,  
Dış Ticaret,  
Sunum  
Teknikleri  
Eğitimi

6

# LEVEL UP

Dünyayı değiştirebilecek teknolojileri geliştiren firmaların büyüme stratejilerini birlikte oluşturarak hızlı büyümelerini destekliyoruz.

## KİMLER BAŞVURABİLİR?

• 3 Milyon ve Üzeri TL Ciro





# PROGRAM İÇERİĞİ

- + Firma Analizi**  
Mevcut Durum & Gelişim İhtiyaçlarının Analizi
- + Ürün/Hizmet Yapısı**  
Hedef Kitleye Göre Ürün / Hizmet Segmentlerinin İncelenmesi
- + Rekabet ve Pazarlama**  
Rekabet Koşullarına Göre Stratejik Pazarlama Kanalları
- + Stratejik Fiyatlandırma**  
Büyüme Hedeflerine Göre Fiyatlandırma Yöntemleri
- + Doğru Hedefleme**  
Stratejik Pazarlama Hedeflerinin Belirlenmesi
- + Globalde Büyüme**  
Uluslararası Fırsatların Araştırılması ve Büyüme Hedeflerinin Belirlenmesi

## 4 Aylık Süreç

### PROGRAMDA NELER SAĞLIYORUZ?



Yatırımcı  
Buluşmaları

1



Scale Up to  
Corporate (S2C)  
Programı ile  
Kurumsal ve  
KOBİ'ler ile Bir  
Araya Gelme

2



Prestijli  
Global  
Etkinliklerde  
Yer Alma

3



94 Ülkeyi  
Kapsayan GAN  
Hizmet Ağı ve  
İş Birliğine  
Dahil Olma

4



Stratejik  
Yönetim  
Danışmanlığı

5



Sektörde  
Deneyimli  
Mentorlarla  
Çalışma  
Fırsatı

6

# GLOBAL UP

"Global Up" programı ile global hedefleri olan teknoloji firmalarının ihracat konusundaki bilgi ve deneyimlerini artırmayı, doğru pazarlarda yer almalarını ve uluslararası bağlantılara ulaşmalarını sağlayarak küresel bir marka olmaları için destek veriyoruz.

## KİMLER BAŞVURABİLİR?

- Hiç ihracat yapmamış- ihracatını artırmak isteyen firmalar







# PROGRAM İÇERİĞİ

- + Firma Dış Ticaret Analizi
- + Uluslararası Pazar Araştırma Uygulaması
- + Yeni Pazarlara Giriş Reçetesinin Hazırlanması
- + İhracatta Ticari Yazışmaların Yönetilmesi
- + E-ticaret Eğitimi

## 4 Aylık Süreç

### PROGRAMDA NELER SAĞLIYORUZ?



Uluslararası  
Network  
Güçlendirme

1



Prestijli Global  
Etkinliklerde  
Yer Alma

2



Yıl Genelinde  
Düzenlenen  
TİM Ticaret  
Heyetlerine  
Katılım

3



94 Ülkeyi  
Kapsayan  
GAN Hizmet Ağı  
ve İş Birliğine  
Dahil Olma

4



Dış Ticaret  
Mevzuatı  
ve Destekler

5



Start Up to  
Corporate (S2C)  
Programı ile  
Kurumsal ve  
KOBİ'ler ile  
Bir Araya  
Gelme

6



Yatırımcı  
Buluşmaları

7

